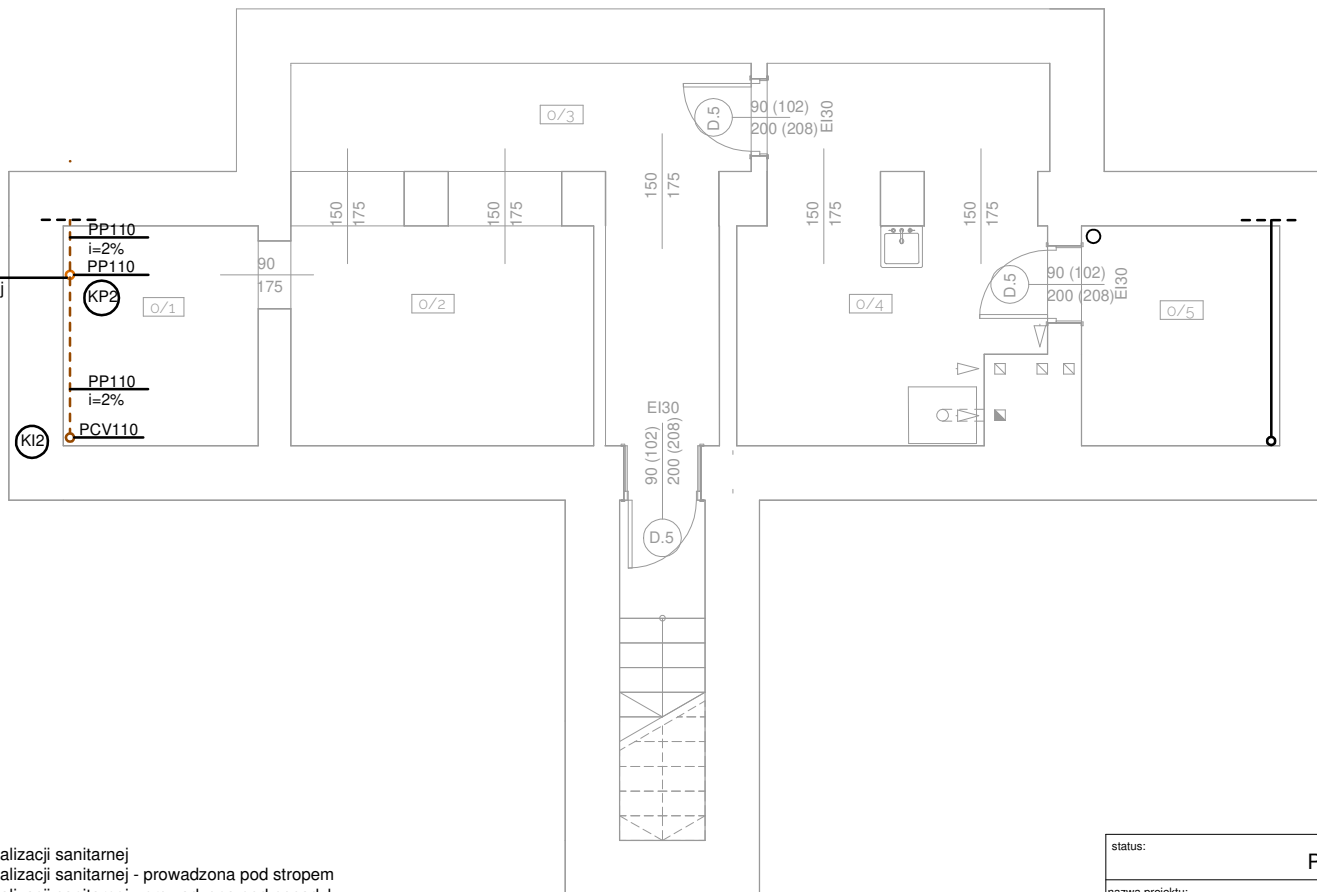


Włączenie do istniejącej instalacji kanalizacji sanitarnej prowadzonej w piwnicy - Istniejącą instalację wymienić w obrębie opracowania PP110, i=2%

W przypadku pojawienia się gałęzek z przyborów zlokalizowanych poza zakresem opracowania - gałązki podłączyć do wymienianego poziomu.



LEGENDA

- projektowana instalacja kanalizacji sanitarnej
- projektowana instalacja kanalizacji sanitarnej - prowadzona pod stropem
- projektowana instalacja kanalizacji sanitarnej - prowadzona pod posadzką
- istniejąca instalacja kanalizacji sanitarnej - podlegająca wymianie w obrębie opracowania
- istniejąca instalacja kanalizacji sanitarnej - prowadzona pod stropem - podlegająca wymianie w obrębie opracowania
- projektowany pion instalacji kanalizacji sanitarnej

(KP1)

(KI1)

- PCV50 - Materiał/ średnica kanalizacji sanitarnej
- i=2% - Minimalny spadek kanalizacji sanitarnej

UWAGA!

Przejście przez przegrody oddzielenia przeciwpożarowego zabezpieczyć przepustami ppo z odporności ogniowej danej przegrody.

status:				PROJEKT TECHNICZNY			
nazwa projektu:				PROJEKT REMONTU SZKOŁY PODSTAWOWEJ			
adres:				UL. SZKOLNA 4 42-256 OLSZTYN			
nazwa rysunku:				Rzut piwnicy - instalacja kanalizacji			
projektant:		nr uprawnień:		podpis			
mgr inż. Ewelina Łyczka		SLK/6257/PWBS/16					
sprawdzający:		nr uprawnień:		podpis			
mgr inż. Małgorzata Tkacz		SLK/8491/PBS/24					
data:		skala:		nr rys.:		rev:	
09.09.2025		1:100		S.08		00	